

БФ СИЛ



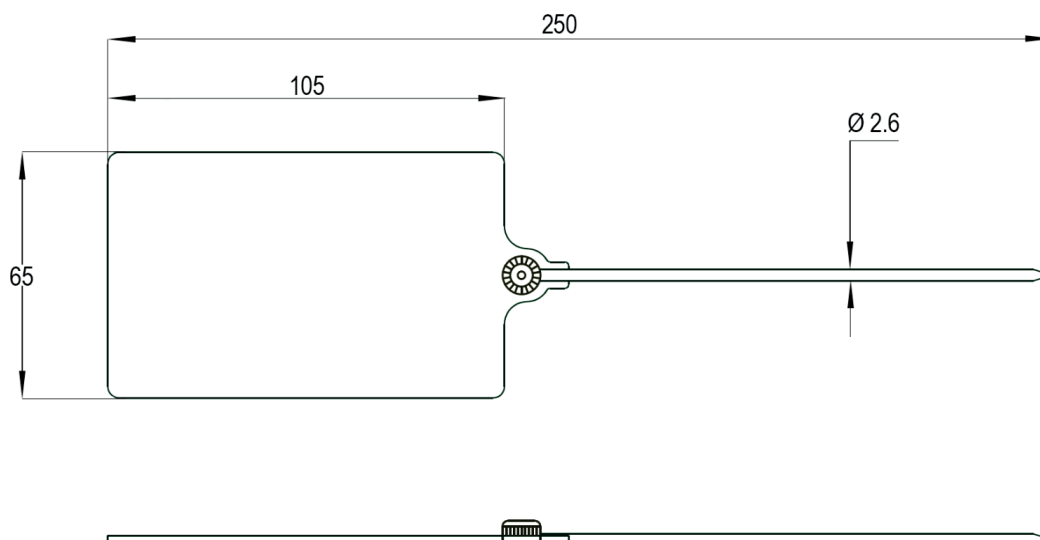
ПЛОМБИРОВОЧНОЕ (СИГНАЛЬНОЕ) УСТРОЙСТВО С УВЕЛИЧЕННЫМ РАЗМЕРОМ ПОЛЯ ДЛЯ МАРКИРОВКИ

ПРЕИМУЩЕСТВА

- Увеличенный размер поля для маркировки – 105 x 65 мм
- Замковый элемент – стальная вставка
- Возможность маркировки с помощью самоклеющихся стикеров

ТЕХНИЧЕСКИЕ ХАРАКТЕРИСТИКИ

Материал корпуса	Полипропилен
Материал замкового элемента	Стальная вставка
Общая длина, мм	250
Диаметр гибкого элемента, мм	2,6
Цвет	белый, желтый, под заказ - другие
Усилие разрыва (разрушения), кгс (Н)	не менее 26 (260)
Температура использования, °С	от -30 до +60
Нанесение индивидуальной маркировки, шт.	от 1 000
Масса упаковки, кг	7,5
Минимальная партия поставки (кратная партия продаж), шт.	1 000
Установка	вручную
Снятие	с помощью ножниц



БФ СИЛ

ИНСТРУКЦИЯ ПО ЭКСПЛУАТАЦИИ

УСТАНОВКА

1. Пропустите гибкий элемент в отверстия проушин опечатываемого объекта. Затем гибкий элемент вставьте в отверстие замковой части со стороны, обозначенной указательной стрелкой и надписью «insert», и затяните до получения петли минимального размера.
2. Проверьте надежность замыкания ПУ: потяните гибкий элемент в направлении обратном замыканию. При исправном состоянии ПУ обратный ход исключается.
3. Номер установленного ПУ и, при необходимости, дополнительную информацию (название компании, описание логотипа, размещенного на ПУ, цвет) занесите в журнал регистрации или сопроводительные документы.

СНЯТИЕ

1. Сверьте номер ПУ и дополнительную маркировку с данными, указанными в журнале регистрации или сопроводительных документах.
2. Убедитесь в отсутствии следов вскрытия или механических повреждений ПУ. Обратите внимание на отверстия замковой части, пластичность материала, изменение цвета, наличие следов термического\химического воздействия.
3. Перережьте петлю гибкого элемента ПУ с помощью ножниц.

В случае обнаружения следов вскрытия ПУ или признаков его разрушения снятие необходимо производить в присутствии специальной комиссии с составлением коммерческого акта в установленном порядке, либо акта общей формы, составленного произвольно или в порядке, установленном организацией, применяющей ПУ.

Снятое с объекта ПУ и оформленные документы упаковываются в конверт и направляются на экспертное исследование. Те же действия необходимы в случае обнаружения недостачи.

Для эффективного применения изделия необходимо разработать четкую процедуру опечатывания с момента приобретения ПУ, установки на объект и до его снятия.

Эта процедура должна быть закреплена в специальном регламенте или ином внутреннем документе.

